

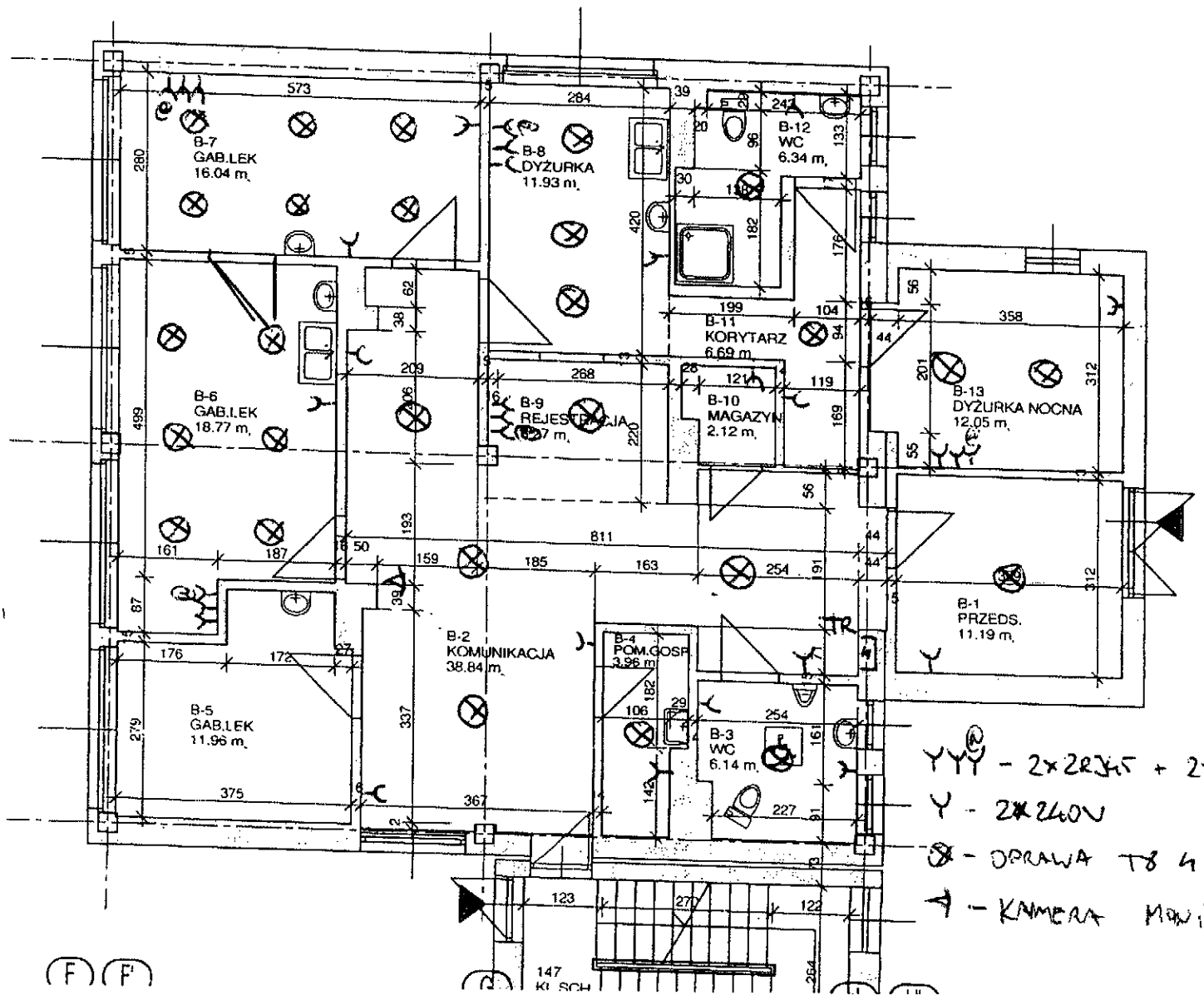
Lotopnie nr 5.1.3
 RYSUNEK NR 2

FUNDACJA „UNIA BRACKA”
 INSPEKTOR NADZORU

mgr inż. Piotr Liszka
 Upr. budowlane nr 57102
 SLK/BO/85/2103

PB STALIC
 POZ. PŁA POTRZEB DZIECI
 INST. ELEKTRYCZNE

Rys. nr 2



YY[⊗] - 2x2R35 + 2x240V
 Y - 2x240V
 ⊗ - OPRAWA T8 4x15W
 → - KAMERA MOWIT.

(E)

(F) (F)

(G) 147 K1 SCH